



New Classification of Individuals for COVID-19

Bagong Klasipikasyon ng COVID-19



Lumang Klasipikasyon	Bagong Klasipikasyon
Hindi isang Person Under Monitoring (PUM) o Patient Under Investigation (PUI)	Hindi COVID-19 na kaso
PUM	Hindi kasama sa bagong klasipikasyon
PUI (mild, severe, critical) na wala pang test o hindi pa-natetest	SUSPECT
PUI (mild, severe, critical) na hindi tiyak/ tukoy ang resulta ng test	PROBABLE
COVID-19 Positive	CONFIRMED

Aligned with World Health Organization (WHO) case definition



Pwede kang makonsidera na kabilang sa klasipikasyong **SUSPECT CASE** kung:

A

Mayroon kang influenza-like illness:

- lagnat (38C)** at
- ubo/pananakit ng lalamunan**



...at kabilang sa isa sa mga nasa ibaba:



Naglakbay o nanirahan sa isang lugar na may ulat ng lokal na transmisyong sakit na COVID-19 sa loob ng 14 na araw bago nagsimula ang mga sintomas.



Nagkaroon ng close contact sa isang **CONFIRMED** o **PROBABLE** kaso ng COVID-19 sa loob ng 14 na araw bago nagsimula ang mga sintomas.

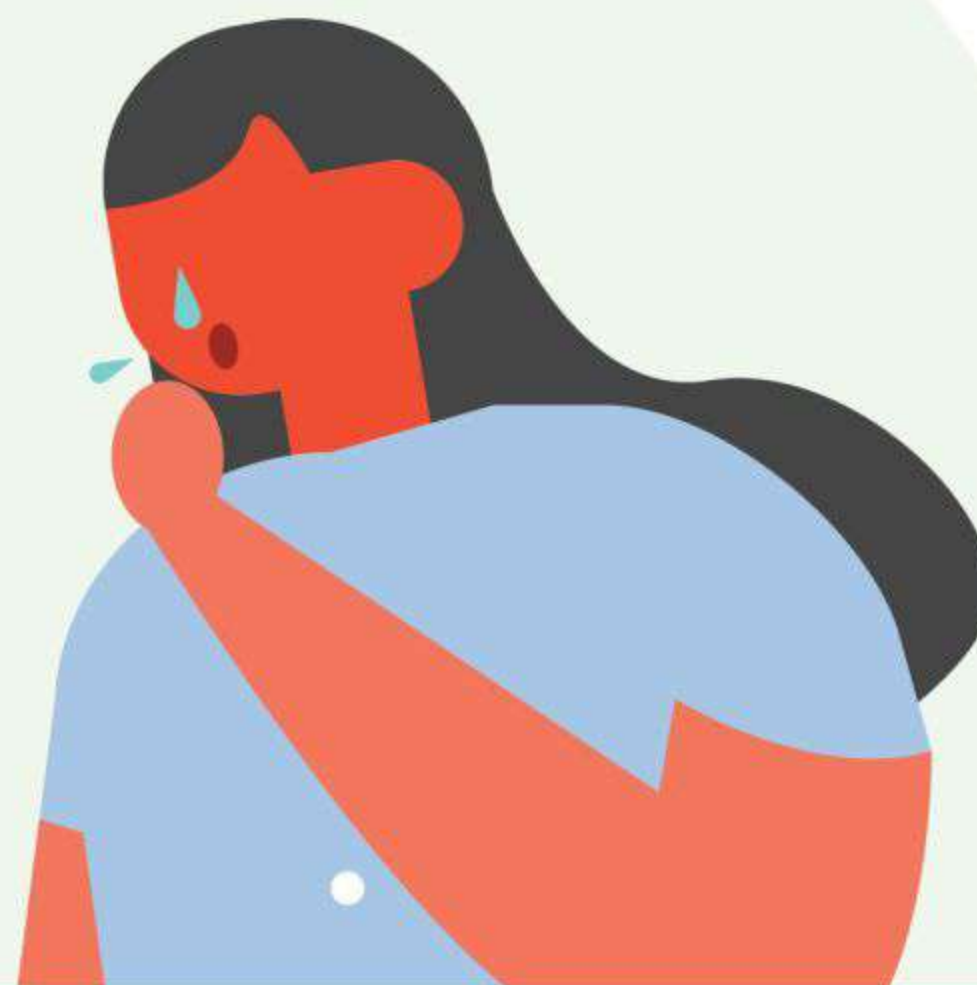
Aligned with World Health Organization (WHO) case definition



Pwede kang makonsidera na kabilang sa klasipikasyong **SUSPECT CASE** kung:

B

- may lagnat o
- ubo o
- hirap sa paghinga



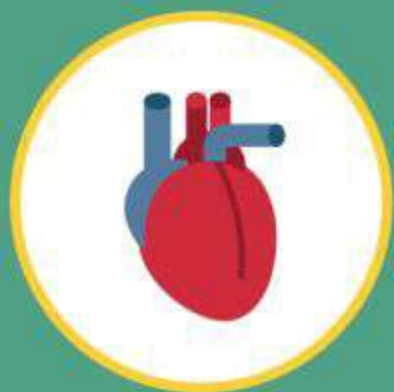
...at kabilang sa isa sa mga nasa ibaba:



Edad 60 taon at pataas



Mayroong maselan na pagbubuntis



Mayroong iba pang sakit



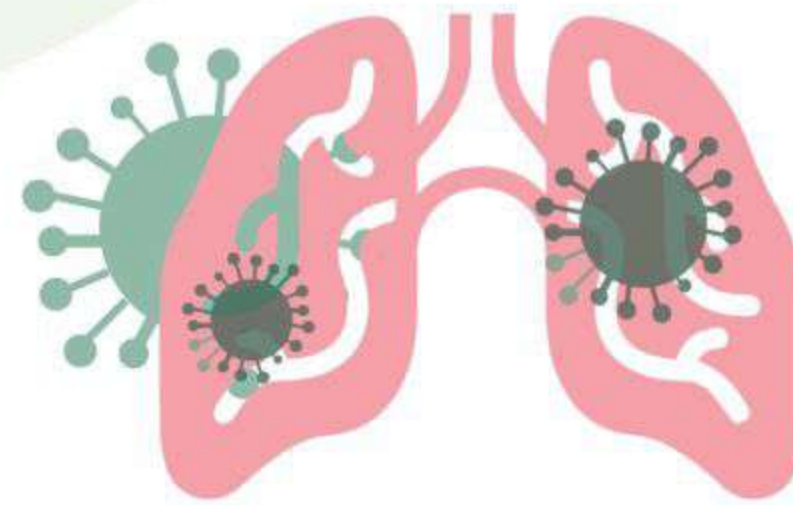
Health worker

Aligned with World Health Organization (WHO) case definition

Pwede kang makonsidera na kabilang sa klasipikasyong **SUSPECT CASE** kung:



C



Nagkaroon ng biglaang karamdaman sa baga na may malubhang sintomas na hindi matukoy ang kadahilanan at kinakailangang ma-ospital.

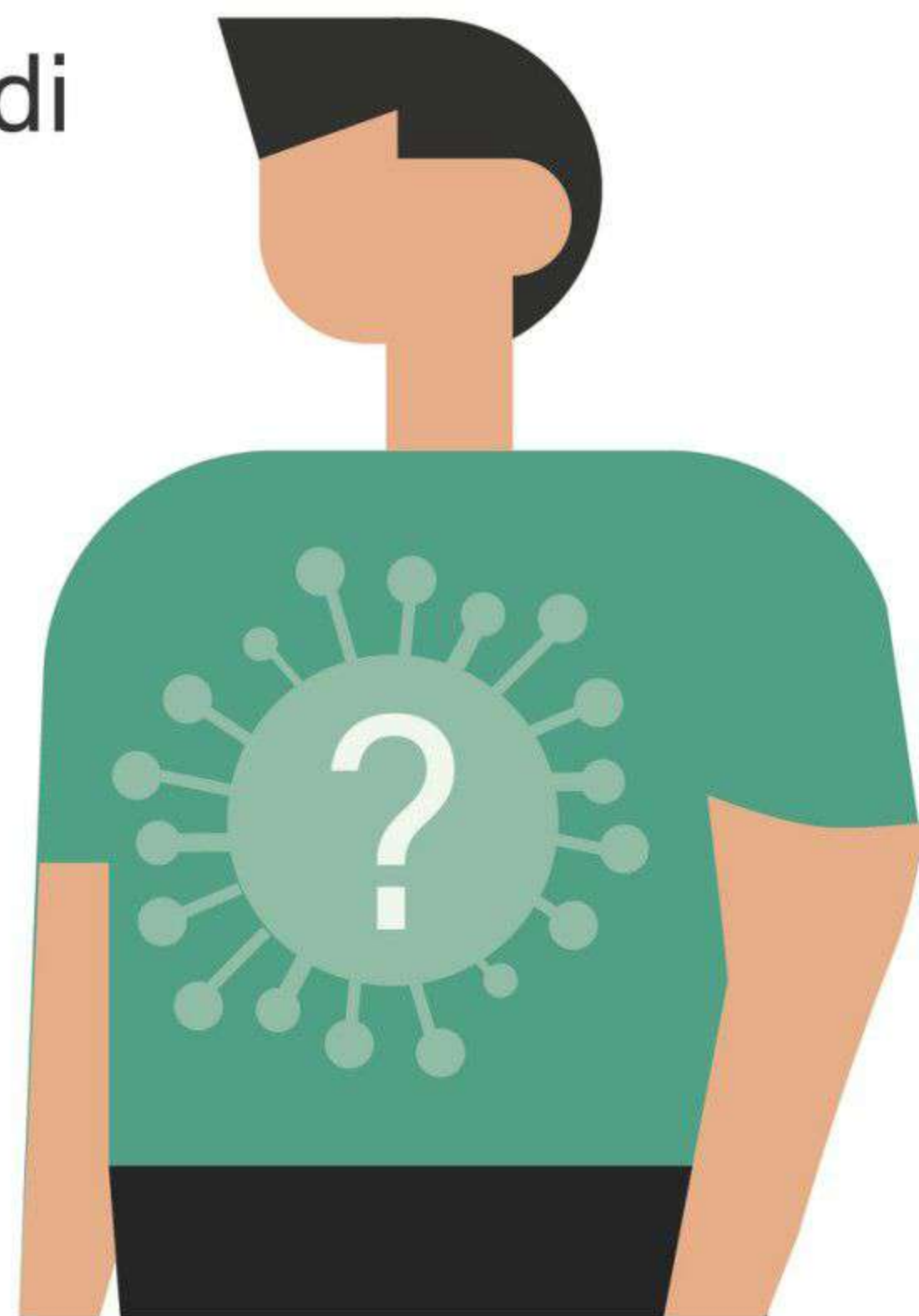
Aligned with World Health Organization (WHO) case definition

Pwede kang makonsidera na kabilang sa klasipikasyong **PROBABLE CASE** kung:



Ikaw ay SUSPECT patient at:

- Hindi tiyak ang resulta ng testing
- Ginawa ang iyong test sa hindi opisyal na laboratoryo na gumagawa ng RT-PCR test

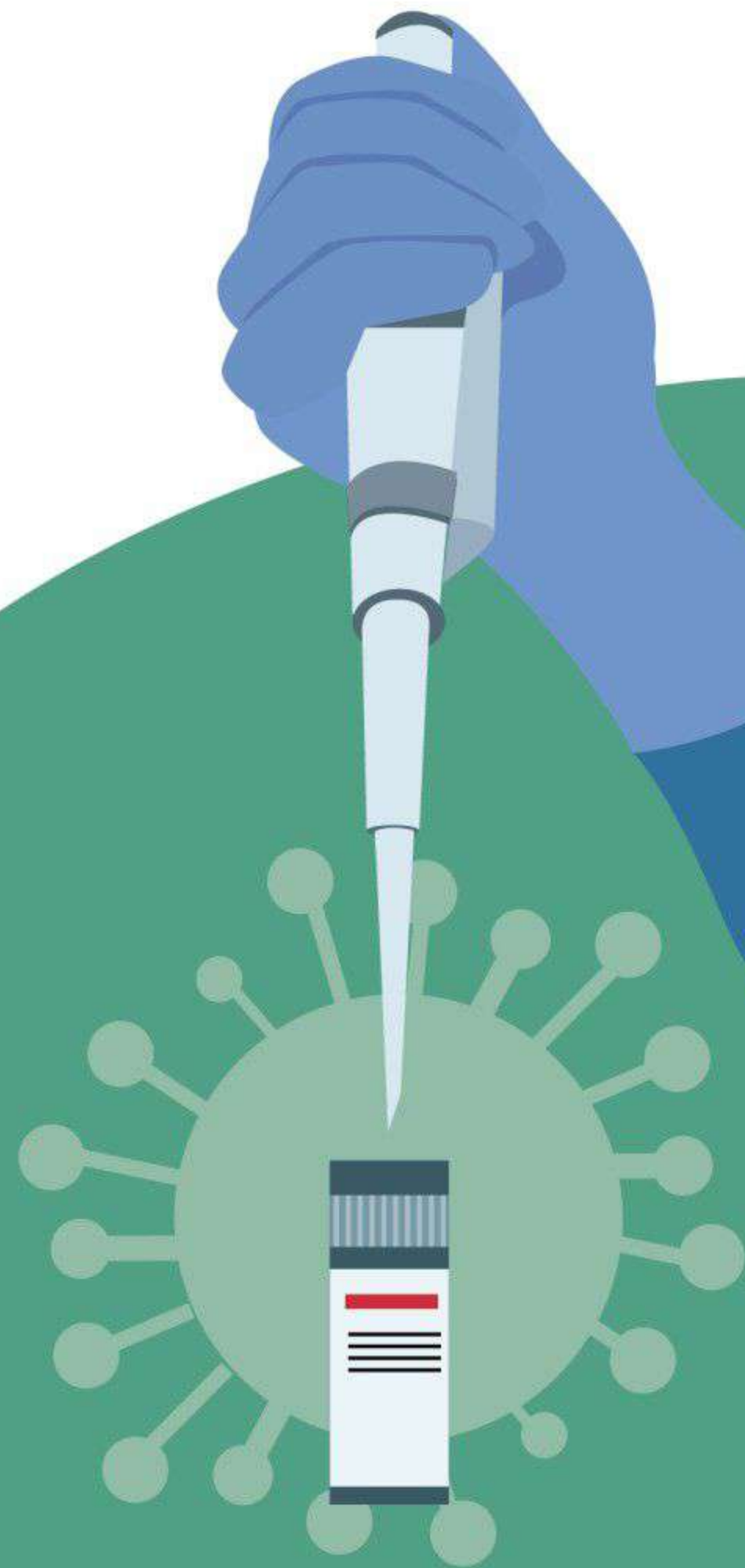


Aligned with World Health Organization (WHO) case definition

Pwede kang makonsidera na kabilang sa klasipikasyong **CONFIRMED CASE** kung:



Ang iyong resulta sa **RT-PCR testing** ay positibo sa **COVID-19**



Aligned with World Health Organization (WHO) case definition

f OfficialDOHgov

🐦 @DOHgovph

🌐 doh.gov.ph

☎️ (02) 894-COVID